



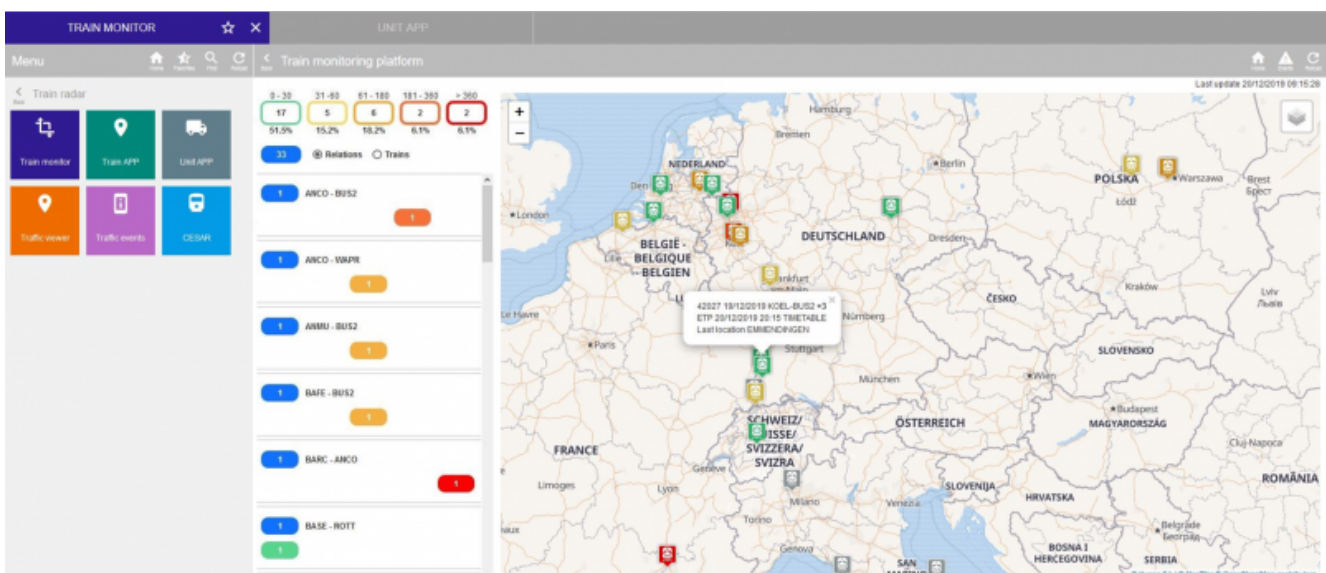
Hupac lanza una app para la trazabilidad integral de su actividad ferroviaria

El operador intermodal Hupac ha anunciado la puesta en marcha de ‘Train Radar’, una aplicación para la trazabilidad ferroviaria en tiempo real. Según ha destacado la compañía, esta herramienta que se encuadra en su estrategia digital, permite ofrecer a sus clientes una visión integral de la cadena de suministro de todas las partes involucradas en el recorrido ferroviario.

La app de Hupac abarca la trazabilidad de todos los trenes de su red intermodal. En este sentido, facilita “información rápida y confiable sobre la ubicación a tiempo real de los trenes gracias a los datos proporcionados por los socios de la compañía, además de las unidades GPS a bordo”. Estas herramientas envían mensajes al sistema cada tres minutos para actualizar los datos. Asimismo, incluye información sobre la hora de recogida de la mercancía en las terminales.

Esta herramienta ha sido activada, en un primer momento, en la terminal de Busto Arsizio (Italia), la cual tiene conexión con el puerto de Barcelona, mientras que la implementación en nuevas terminales está prevista en los próximos meses. Este servicio es un requisito “muy demandado por el mercado”, ha reconocido la empresa, debido especialmente a las frecuentes irregularidades o insuficiencias que suelen producirse en la infraestructura ferroviaria.

Se puede acceder al Train Radar a través de la plataforma WOLF de la empresa a través de la web, el teléfono inteligente o bien tablet. Ofrece diferentes aplicaciones optimizadas para teléfonos inteligentes para cubrir todas las necesidades de información de los clientes de la compañía. Concretamente, incluye un monitor de trenes con información a tiempo real, una aplicación sobre la posición de los trenes en funcionamiento e información sobre posibles retrasos, una aplicación para cada unidad de carga, las últimas novedades del tráfico en la infraestructura ferroviaria, así como una conexión a la plataforma europea de trazabilidad.



Train Radar, el servicio digital de trazabilidad ferroviaria del operador intermodal / Hupac

Respecto a los servicios de Hupac en España, inició en el mes de febrero una nueva línea para semirremolques P386 entre la terminal de Adif en el puerto de Barcelona y la terminal de Antwerp Combinant, en Bélgica. Este servicio de

transporte ferroviario ofrece tiempos de tránsito de unos tres días, con frecuencia de cinco salidas por semana y dirección.