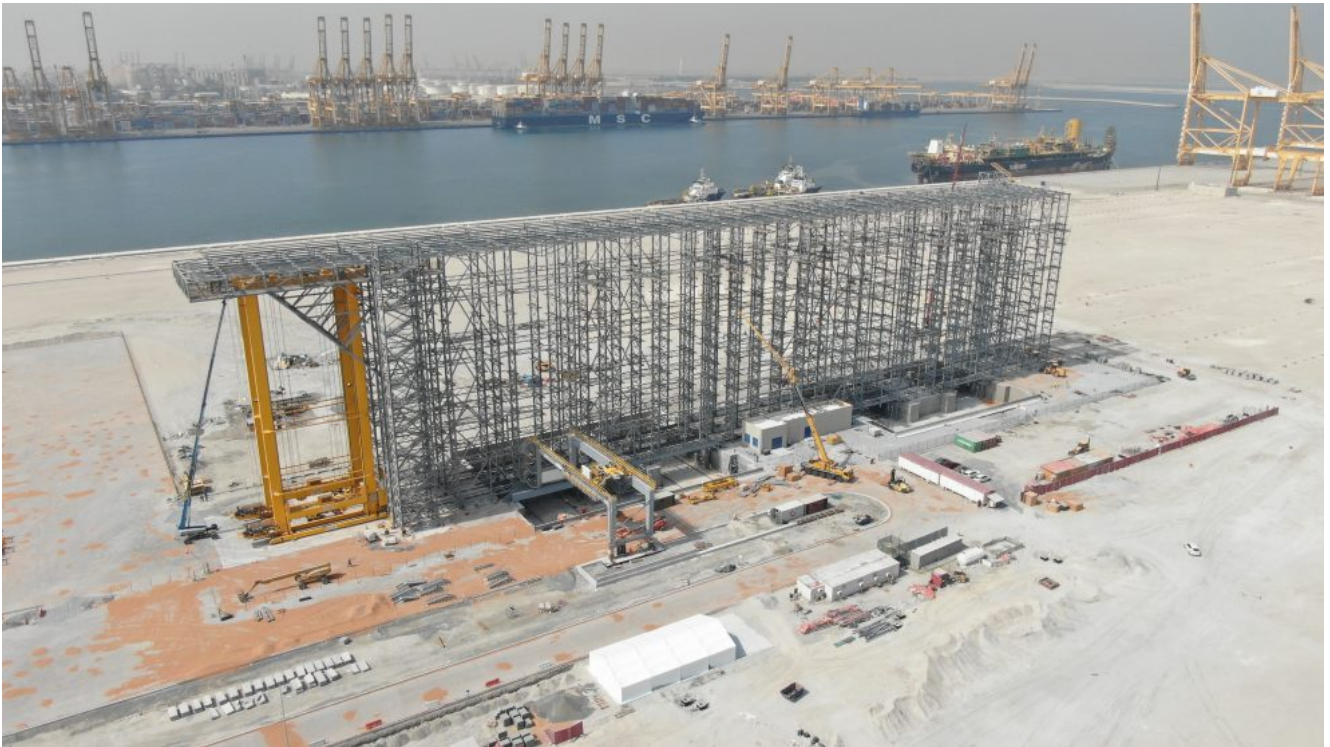


DP World completa la prueba de concepto de su nuevo modelo disruptivo de terminal



El gestor de terminales portuarias DP World ha finalizado la prueba de concepto de Boxbay, un sistema disruptivo y automatizado de terminal para manipular contenedores. Se trata de una innovación que permite apilarlos hasta en 11 alturas y que multiplica por tres la capacidad de un patio convencional. “La huella de carbono de las terminales puede reducirse el 70% y permite que el acceso a cualquier contenedor de manera individual, sin mover ningún otro”, ha especificado DP World.

Concretamente, la prueba de concepto de esta iniciativa, anunciada en 2019, proporciona 792 franjas para contenedores. Además, un patio completo Boxbay tras los dos muelles de carga en la terminal 4 del puerto de Jebel Ali (Dubai, Emiratos Árabes Unidos) permitiría manipular más de tres millones de contenedores anuales, además de funcionar con paneles solares en su cubierta. “Se trata de un hito en nuestra exploración de tecnologías nuevas e innovadoras que añade valor a nuestras operaciones y clientes”, ha especificado el gestor de terminales. Se prevé que la fase piloto del proyecto se inicie antes de septiembre

de este mismo año.

DP World cuenta con la colaboración de los especialistas en ingeniería industrial de SMS Group para su puesta en marcha, en un modelo que “será escalable en cualquier ubicación”. Asimismo, a principios de julio se instaló una grúa camión en la terminal, que se usará para colocar los contenedores en camiones externos. En este sentido, la empresa ha recordado que “tradicionalmente los contenedores se apilan uno sobre el otro, lo que significa que muchos contenedores deben moverse para acceder a los que se encuentran más abajo”. Con este nuevo modelo de terminales, «se podrá manipular más capacidad de forma más rápida y con la misma huella de carbono”, ha concluido el presidente y consejero delegado de Boxbay, Mathias Dobner.